



Drelsdorfer Pastorat

Mühle Joldelund



- 1 - Wiedingharder Route | 29 km
- 2 - Dünenroute | 30 km
- 3 - Gotteskoogroute | 35 km
- 4 - Geestrute | 39 km
- 5 - Nordseeroute | 43 km
- 6 - Ochsenwegroute | 30 km
- 7 - Warftenroute | 33 km
- 8 - Kammbarg Route | 26 km
- 9 - Route an der Geestkante | 18,5 km
- 10 - Hauke-Haien-Route | 19 km
- 11 - Mirebüllener Route | 31 km
- 12 - »Rund um den Stollberg« | 18 bzw. 21 km
- 13 - Route durch die Köge | 14 km
- 14 - Beltringharder Route | 24 km
- 15 - Söbenbargen-Route | 43 km
- 16 - Ostenaual-Route | 33 km

Sechzehn Erlebnisrouten laden ein, Nordfriesland per Rad zu entdecken. Folgen Sie auf den Routen der Beschilderung mit dem Routenlogo bzw. auf freier Strecke den Zwischenwegweisern mit Richtungspfeilen.

GPS-Tracks: Alle Routen sind ausgewiesen als GPS-Tracks (www.nordfrieslandtourismus.de).

TIPP

Im Pferdesattel durch die Landschaft

Zwölf sehr unterschiedliche Reitrouten laden ein, die abwechslungsreiche Landschaft des Mittleren Nordfriesland auch vom Pferdesattel aus zu erleben. Die Routen sind z.T. für Kutschgespanne geeignet. Reiterhöfe entlang der Routen bieten Ponyreiten, Kutschfahrten, Reitunterricht oder Reittherapien ein.

Weitere Infos unter www.reiten-nordsee.de

Natura 2000 - wertvolle Naturgebiete

Die angrenzenden Naturschutzgebiete **Löwenstedter Sandberge**, **Schirlbusch**, der **Moorweiher im Staatsforst Drelsdorf** und das **Wäldchen bei Mirebüll** gehören zu den »Natura 2000-Gebieten«. Sie sind Teil eines europäischen Netzes aus zusammen hängenden Schutzgebieten, welches zum Schutz der einheimischen Natur aufgebaut werden soll. Ausstellungen und weitere Informationen im **Naturzentrum Mittleres Nordfriesland**, Bahnhofstr. 23 in Bredstedt (Tel. 04671-4555).

eE4mobile - Elektrotankstellen für Fahrräder

Mobil mit Hilfe erneuerbarer Energien: Akkus von Elektrofahrzeugen können an den eE4mobile-Stationen entweder aufgeladen oder ausgetauscht werden. Elektro-Radfahren mit Rückenwind.

Ansprechpartner: eE4mobile eG, Osterstr. 63, 25821 Bredstedt
Tel. 04671 - 60 23 667, info@ee4mobile.de

Förderung

Die Erlebnisrouten und der Naturerlebnisraum wurden gefördert durch das Land Schleswig-Holstein und die Europäische Union.





AMSINCK-HAUS
Das Mittlere Nordfriesland stellt sich vor!

Service- und Informationszentrum mit Radverleih
- am Deichübergang zur Hamburger Hallig -

Sönke-Nissen-Koog 36a • 25821 Reußenköge • Tel. 04671-927154 • www.amsinck-haus.de

Frühlings-Café


- selbstgemachte Torten im sonnigen Café auf dem Frühlingshof
- geöffnet täglich - außer montags - von 14:30 bis 18:00 Uhr
- Sonntags Frühstücksbuffet von 9:00 bis 12:00 Uhr (Anmeldung erbeten)
- 11,00 Euro pro Person, Kinder 0,70 Euro pro Lebensjahr

Susanne Fröhling - Bahnhofstr. 3 - 25862 Joldelund - Tel. 04673-244



NATURZENTRUM
MITTLERES NORDFRIESLAND

Bahnhofstr. 23 | 25821 Bredstedt
Tel. 04671-4555 | www.naturzentrum-nf.de



Ihre Tourist-Info vermittelt Ihnen Unterkünfte und informiert Sie über die Region

Tourist-Info
Markt 37 • 25821 Bredstedt • Tel. 04671-5857
touristcenter@foni.net • www.nordseeurlaub.sh

Ostenaual-Route*

Rad-Erlebnisrouten in Nordfriesland



nordsee* | www.nordfrieslandtourismus.de

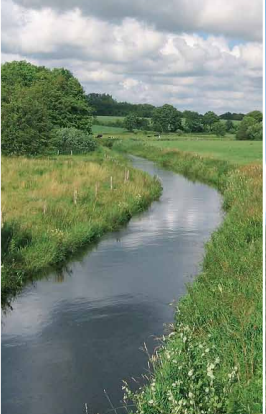


Wir sind für Sie da!
Tourist-Info Bredstedt
04671 / 5857

*** schleswig-holstein**
Urlaub, so weit das Auge reicht!



Petersburger Mühle in Drelsdorf



Ostenu



Drelsdorfer Kirche



Trachtenmuseum Drelsdorf



Ostenaual -Route

Mit dem Rad das Ostenaual entdecken – durch schöne Landschaft radeln und unterwegs Besonderheiten der Region kennen lernen – all dies ist möglich auf der Ostenaual-Route. Fast schon vergessene archäologische Stätten begegnen Ihnen auf dem Weg, aber auch zwei schöne Kirchen in Drelsdorf und Joldelund.

Schon früher idealer Siedlungshang an der Ostenu

Direkt nach dem Start am Café »Hacienda« in Almdorf geht es zu einer Urnenfundstätte. Einzelfunde aus der jüngeren Steinzeit belegen, dass der Geestrand bei Almdorf auch damals schon besiedelt war.

Drelsdorfer Kirche am Kirchenwald

Schon von weitem sehen Sie die Kirche in Drelsdorf. Sie ist nicht nur von außen ein Schmuckstück, sondern besticht auch im Inneren mit schöner Wandmalerei und einem stattlichen Epitaph, durch welches Theodor Storm seine Inspiration zu der Novelle »Aquis submersus« fand.

Doppeleiche – Sinnbild der Vereinigung von Schleswig und Holstein

Über einen Routenabstecher erreichen Sie eine Doppeleiche. Aus Anlass des 50. Jahrestages der Erhebung gegen die Dänen wurden im Jahr 1898 in fast jedem Dorf in Schleswig-Holstein Doppel-eichen gepflanzt.

Früher Bahndamm – heute Reit- und Wanderweg

An einem alten Bahndamm bei Drelsdorf wird die frühere Geschichte lebendig, als noch eine Bahnverbindung zwischen Bredstedt und Löwenstedt über Drelsdorf existierte.

Kirche Joldelund – Mittelpunkt des Dorfes

Weiter geht es durch Feld und Flur zum Geestdorf Joldelund. Folgen Sie der besonderen Ausschilderung, erwartet Sie eine außergewöhnliche Kirche, gebaut aus Feldsteinen mit im Kern romani-schem Ursprung.

Kinderfreizeithof Christiansen – für Groß und Klein

Nach vorheriger telefonischer Anmeldung kann der Kinderfreizeithof von Familien mit Kindern oder Gruppen besucht werden (Tel. 04673-575).

Landschaftliche Highlights

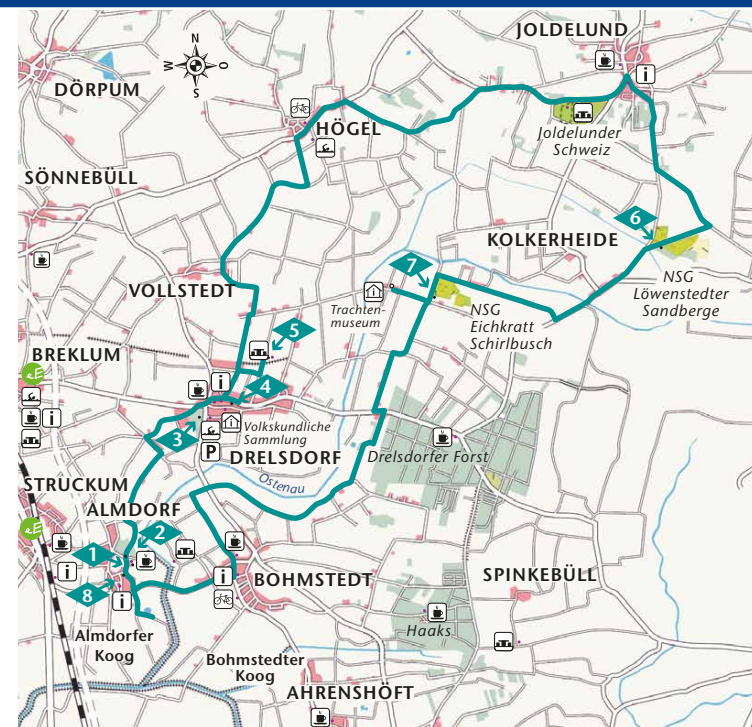
Das Naturschutzgebiet Löwenstedter Sandberge an einem ehemaligen Bahndamm und das Naturschutzgebiet Schirlbusch strahlen mit ihrer besonderen Flora und Fauna eine bezaubernde Ruhe und Atmosphäre aus.

Im Museum in eine andere Welt eintauchen

Über einen kleinen Abstecher erreichen Sie das Trachtenmuseum Drelsdorf. Seit den fünfziger Jahren wurde mit viel Liebe zum Detail eine beachtliche volkskundliche Sammlung zusammengetragen. Besichtigungen sind nach vorheriger Anmeldung möglich (Tel. 04673-813).

Almdorf mit Teich und Alter Schmiede

Nach einer beschaulichen Rast am Almdorfer Teich geht es zur »Alten Schmiede«, in der auch heute ein Schmied seine Kunstwerke anfertigt.



TIPP

Trimm-Dich-Pfad im Wald

Im benachbarten Drelsdorfer Forst liegt ein ausgeschilderter Trimm-Dich-Pfad mit 15 Übungstationen. Start ist am Parkplatz zwischen Drelsdorf und Norstedt, beim Abzweiger nach Ahrenshöft.

Tourlänge: 33 km

- 1 Startpunkt: Café »Hacienda« Almdorf
- 2 Urnen – ein Eldorado für Archäologen
- 3 Drelsdorfer Kirche
- 4 Doppeleiche Drelsdorf
- 5 Alter Bahndamm Drelsdorf
- 6 NSG Löwenstedter Sandberge
- 7 NSG Schirlbusch
- 8 Alte Schmiede Almdorf

- Orientierungstafeln
- Parkplatz
- Badestelle
- Fahrradverleih/-werkstatt
- Gaststätte/Hotel/Pension
- Rastplatz
- Informationsgebäude/Ausstellung/Museum

Elektrotankstellen für Fahrräder

Natura-2000-Gebiete